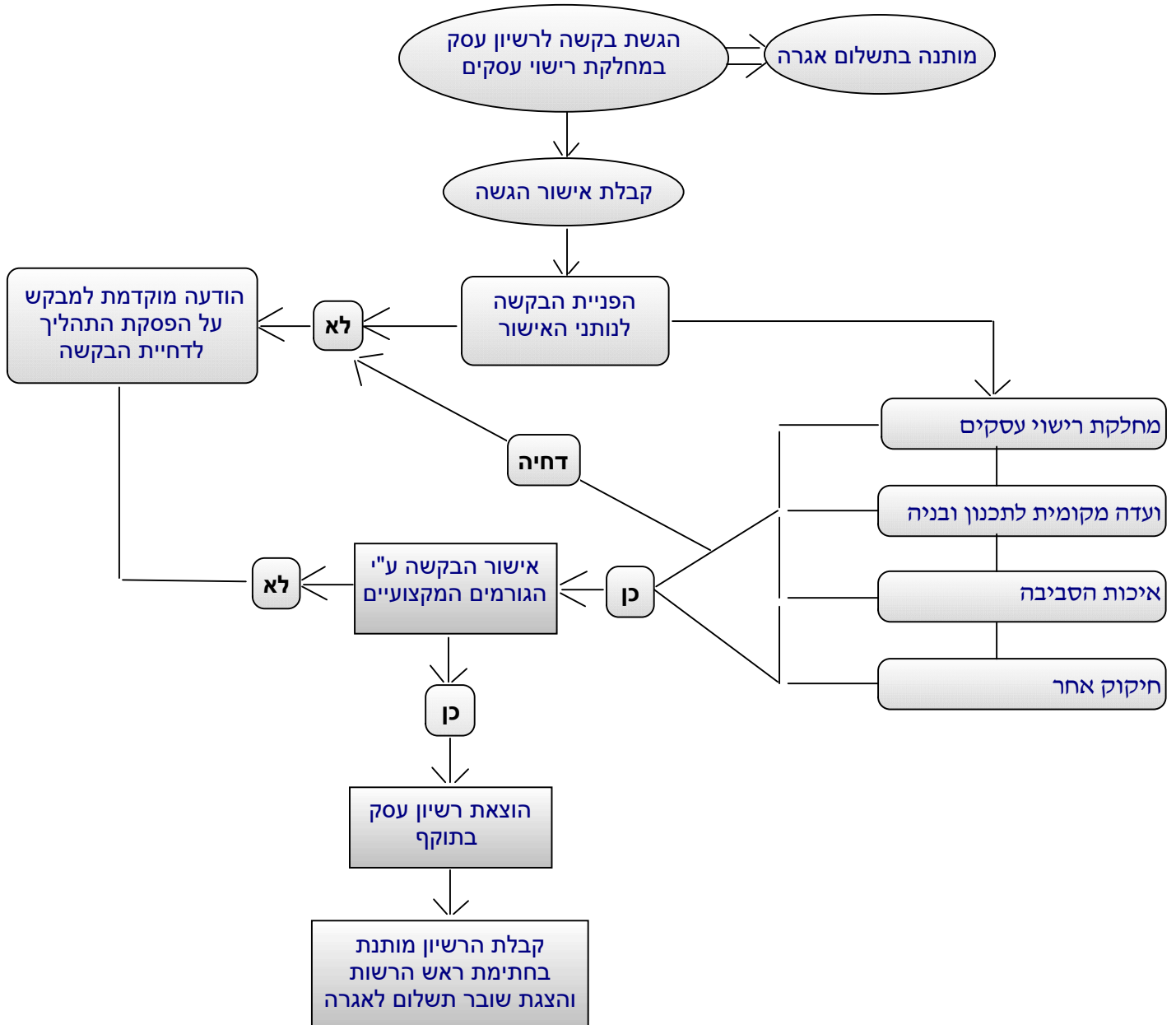


אופן הגשת בקשה לרשיון עסק

אשפה ופסולת - איסופה ; הובלתה



נספחים שיש לצרף לבקשה לרישיון העסק

תרשים סביבה:

(א) תרשים סביבה ייערך בקנה מידה 1:2500 או בקנה מידה אחר, לפי דרישת רשות הרישוי או נותן אישור, אם נחוץ כך בנסיבות העניין.

(ב) בתרשים סביבה יצוינו:

- (1) הגוש והחלקה שבהם מצוי העסק אשר יודגשו בקו עבה, בציון מספרם כמופיע בפנקסי המקרקעין לפי חוק המקרקעין-התשכ"ט69.
- (2) מספרי החלקות שבסביבת החלקה שבה מצוי העסק עד מרחק של 500 מטרים מגבול החלקה שבה מצוי העסק.
- (3) הדרכים והרחובות הגובלים עם החלקה שבה מצוי העסק ושמותיהם.

מפה מצבית:

(א) מפה מצבית תיערך בקנה מידה 1:2500 או בקנה מידה אחר, לפי דרישת רשות הרישוי או נותן אישור, אם נחוץ כך בנסיבות העניין.

(ב) במפה המצבית יצוינו:

- (1) שטח הקרקע שבו ינוהל העסק וגבולותיו, לרבות קירותיו החיצוניים והגדרות התוחמים אותו; גבולות העסק יסומנו בקו עבה.
- (2) מיקומו של העסק בתוך הבניין שבו הוא מצוי ומיקום הבניין בתוך החלקה שבו הוא מצוי.
- (3) קווי צנרת לאספקת מים וביוב, לרבות צינורות ניקוז ובורות רקב או ספיגה.
- (4) מיתקנים לסילוק אשפה.
- (5) מכלי גז, דלק או חומרים מסוכנים אחרים הקשורים לעסק ותסומן הצנרת להובלתם.
- (6) מערכות לכיבוי אש.
- (7) חדרים ושטחים המשרתים את העסק שאינם צמודים לו כגון מחסן ושירותים.
- (8) מקומות החניה המשרתים את העסק, לרבות מקום לחניה תפעולית כהגדרתו בתקנות התכנון והבניה (התקנת מקומות חניה) - התשמ"ג1993 לצרכי השימוש בעסק, .

תכנית העסק:

(א) תכנית העסק תכלול תכנית תנוחה, שני חתכים וטבלה כמפורט להלן; תכנית העסק תיערך בקנה מידה של 1:100. זולת אם דרשה רשות הרישוי, בנסיבות מיוחדות, את עריכתה בקנה מידה אחר.

(ב) בתכנית התנוחה יפורטו כל אלה:

- (1) החלוקה הפנימית של המקרקעין שבהם מצוי העסק ושימושי כל חלק.
- (2) מתקני סניטציה שיהיו בעסק, כגון אסלות וכיורים.
- (3) מידות שטחי העסק השונים ומידות סך כל שטחי העסק.
- (4) פתחי העסק וחלונותיו ומידותיהם, לרבות פתחי חירום ודרכי גישה לנכים לפי חוק התכנון והבניה.
- (5) מערכת הביוב, לרבות מערכות לטיהור שפכים או להפרדת שומן וכיוצא באלה, אם ישנן.
- (6) מיתקני אוורור המשרתים את העסק, לרבות מערכת מיזוג אויר, קולטי עשן, ריח או מזהמים אחרים, אף אם הותקנו מחוץ לקירותיו החיצוניים של העסק או על גג המבנה; רשות הרישוי ונותן אישור רשאים לדרוש נתונים טכניים על מערכות כאמור.
- (7) מיתקנים לאצירת אשפה ופינוייה.
- (8) ארובות.
- (9) מערכות וציוד כיבוי אש.

מועצה מקומית בסמת טבעון

היחידה לרישוי עסקים

049832403 בוסמת טבעון ת.ת. 6030 רחוב ראשי 29 atef@bosmat.org.il

- (10) מתקני ניטור וסידורים אקוסטיים, אם ישנם.
(11) המערכות המוצעות לשרברבות, לסילוק שפכים, וכיוצא באלה, וכל חלקי המבנה המיועדים להריסה, כשהם מסומנים בצבעים המקובלים כאמור בתקנה 9-לתקנות התכנון והבניה (בקשה להיתר תנאים ואגרות), התש"ל 1970.
(12) מיקום שני חתכים אנכים ניצבים זה לזה, כאמור בתקנת משנה (ג).

(ג) שני חתכים כמפורט להלן:

- (1) חתך אנכי דרך כל חדרי השירות וחדרי העסק, המראה את גובהם של חדרי העסק ודרך אוורורם.
(2) (חתך נוסף הניצב לחתך כאמור בפסקה 1 המראה את גובהם של חדרי העסק ודרך אוורורם) .
(ד) בטבלה יהיה פירוט שטחי העסק במטרים רבועים, לפי שימושיהם השונים והקומה שבה הם מצויים, וכן סיכום שטח העסק הכולל במטרים רבועים.

פרטים נוספים:

- (א) בנוסף על הפרטים המנויים בתקנות 12 עד 14 רשאים רשות הרישוי או נותן האישור לדרוש בכתב ממבקש, הגשת פרטים נוספים שייכללו בתרשים סביבה, במפה מצבית או בתכנית עסק, אם ראו צורך בכך.
(ב) רשות הרישוי או נותני האישור רשאים לדרוש ממגיש בקשה כי לתוכנית עסק יצורפו חוות דעת של בעל מקצוע בעניין מסוים מסוים או מסמכים נוספים הנוגעים לעסק, אם ראו צורך בכך לשם בדיקת הבקשה.

עם הגשת הבקשה והשלמת כל הנספחים יקבל המגיש אישור הגשת בקשה לרשיון עסק

בכבוד רב,
עטאף זבידאת
פקיד רישוי עסקים

קבלת קהל: